

# 飯田に高齢者向け住宅

## 医療施設、カフェなど整備

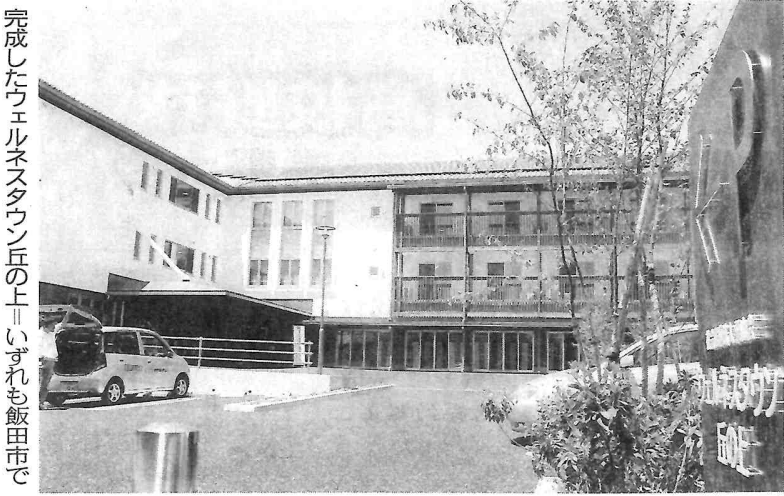
飯田市の飯田病院が  
同市仲ノ町の旧喜久水  
酒造跡地で建設を進め  
てきた地域包括ケア複  
合施設「ウエルネスタ  
核とし、地域の医療・

福祉・交流の拠点とな  
る施設で、病院、工  
事、市関係者約百人が  
完成を祝った。十六日  
(午前十時～午後三  
時)は内覧会を開く。  
建物は鉄骨三階建て  
延べ床面積約二千八百  
平方メートル。住宅は二、三

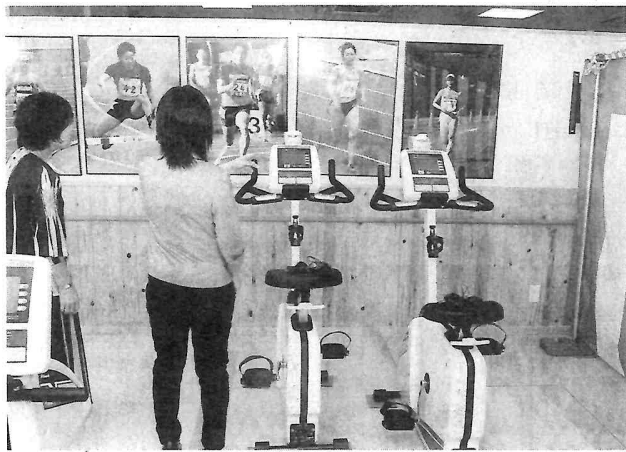
階で、三十六部屋を設  
けた。一階には診療所  
や通所リハビリテーシ  
ョン、訪問看護ステー  
ション、フィットネス  
クラブ、交流サロンを  
整備。二階には美容  
室、敷地内の蔵にはカ  
フェが入居した。施設  
には社会福祉士や介護  
福祉士らが常駐。住宅  
以外是一般の人も利用  
できる。

並みや蔵に調和した落  
ち着いた雰囲気、根  
羽スキをふんだんに使  
った。事業費は八億六  
千万円。施設は先導的  
な取り組みに国が補助  
をする「スマートウェ  
ルネス住宅等推進モデ  
ル事業」に選ばれた。

病院は、住み慣れた  
環境で必要な医療サー  
ビスなどを受けなが  
ら、暮らし続けられる  
街づくりに寄与する  
う。(伊勢村優樹)



完成したウエルネスタウツノ丘の上。いずれも飯田市で



フィットネスクラブの様子。五輪強化選手らの写真も並ぶ



敷地内の蔵に入居したカフェ